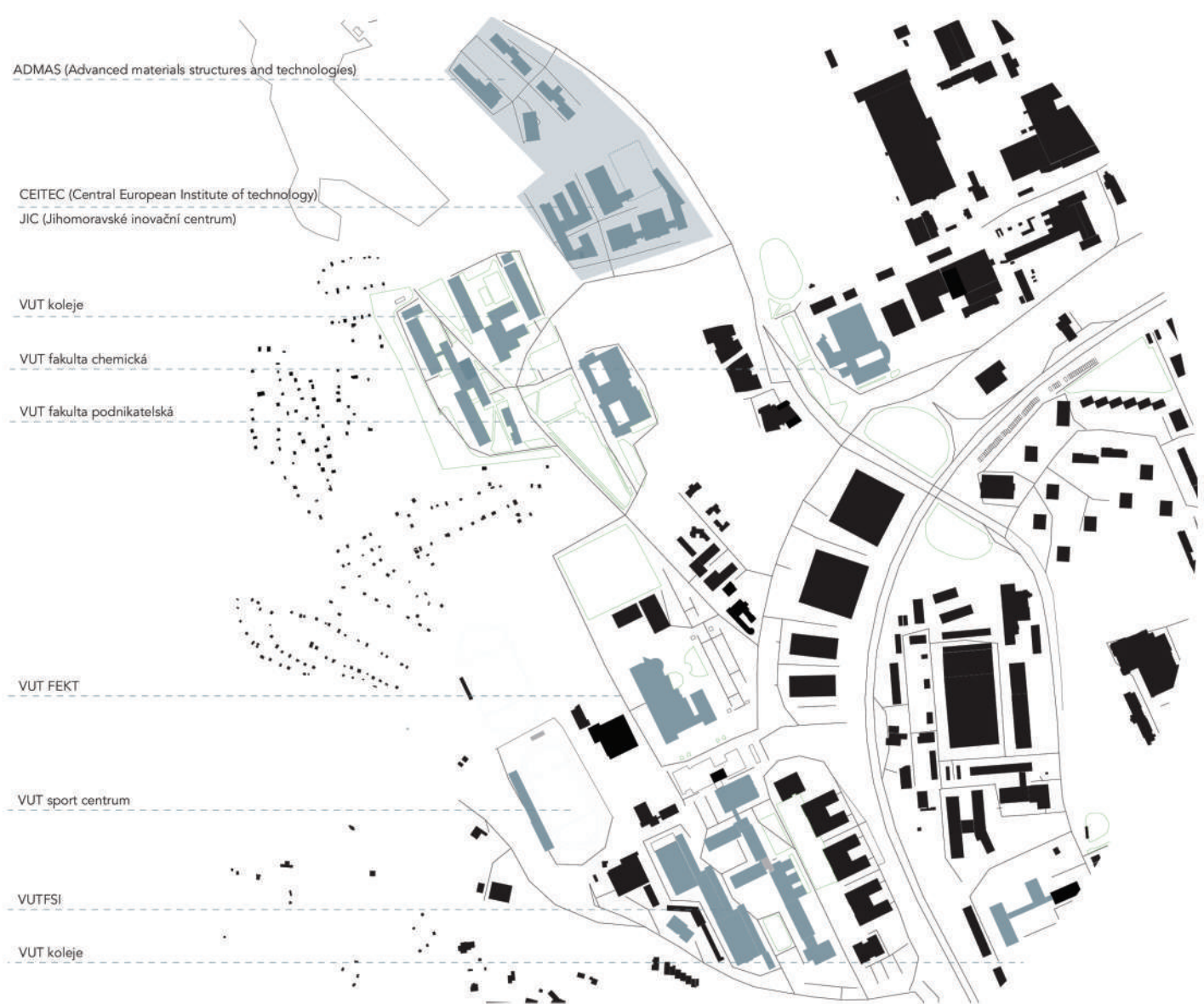
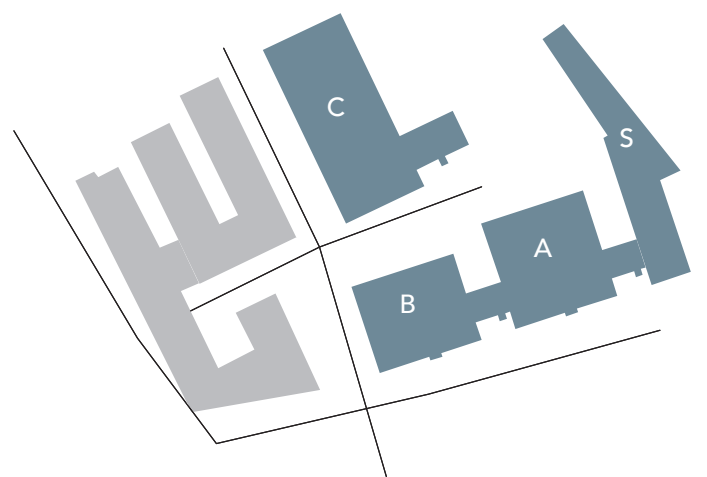
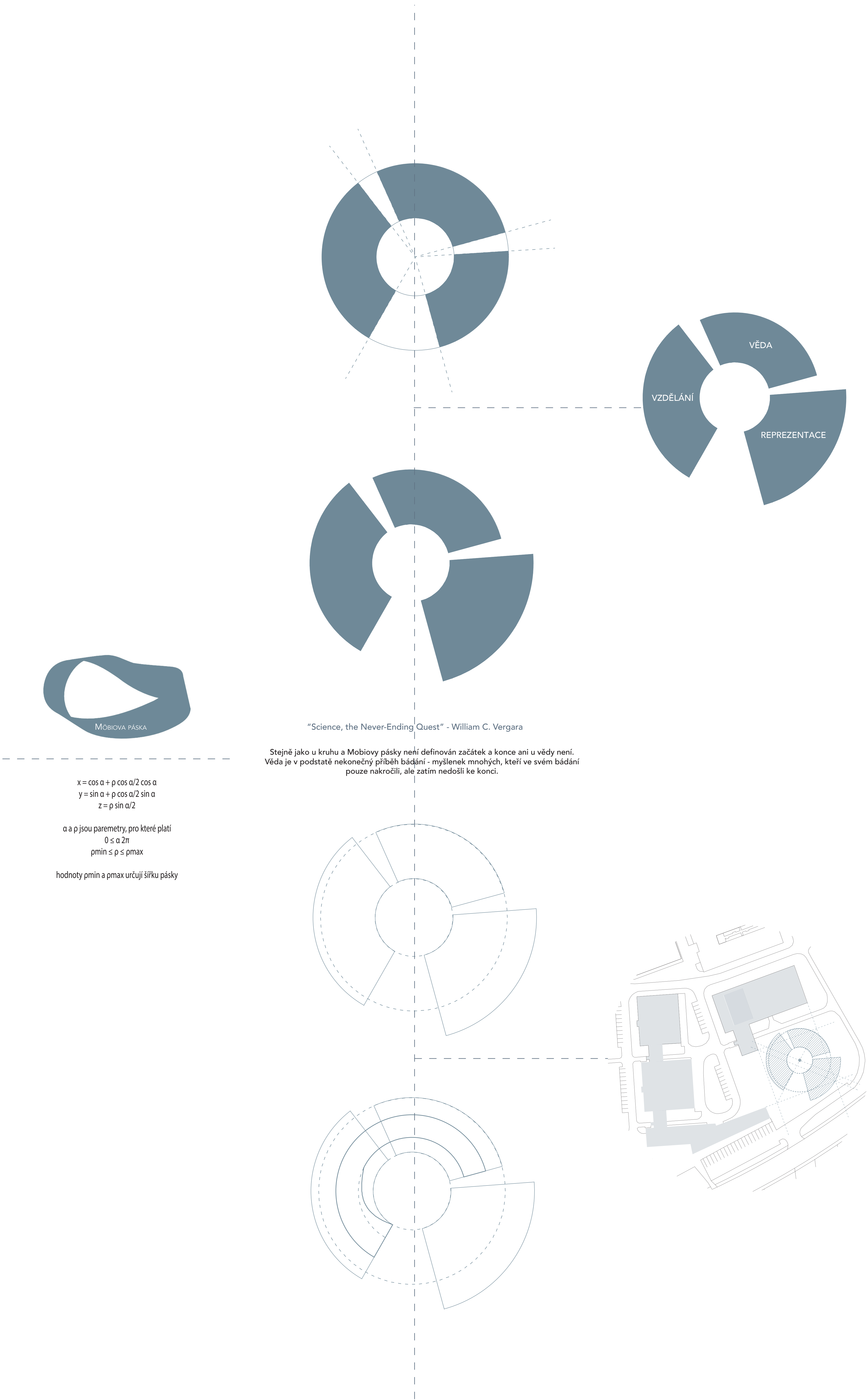
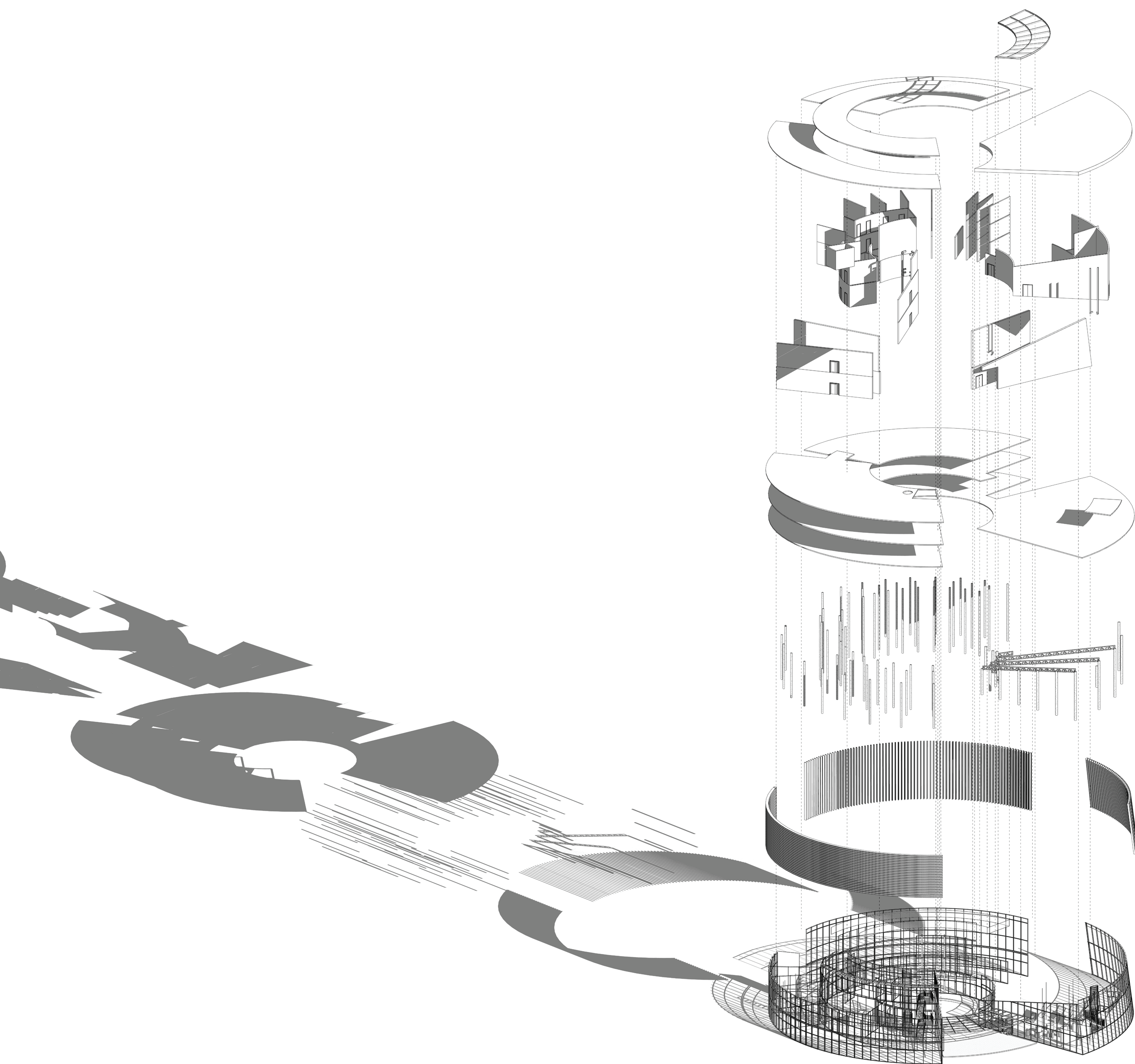


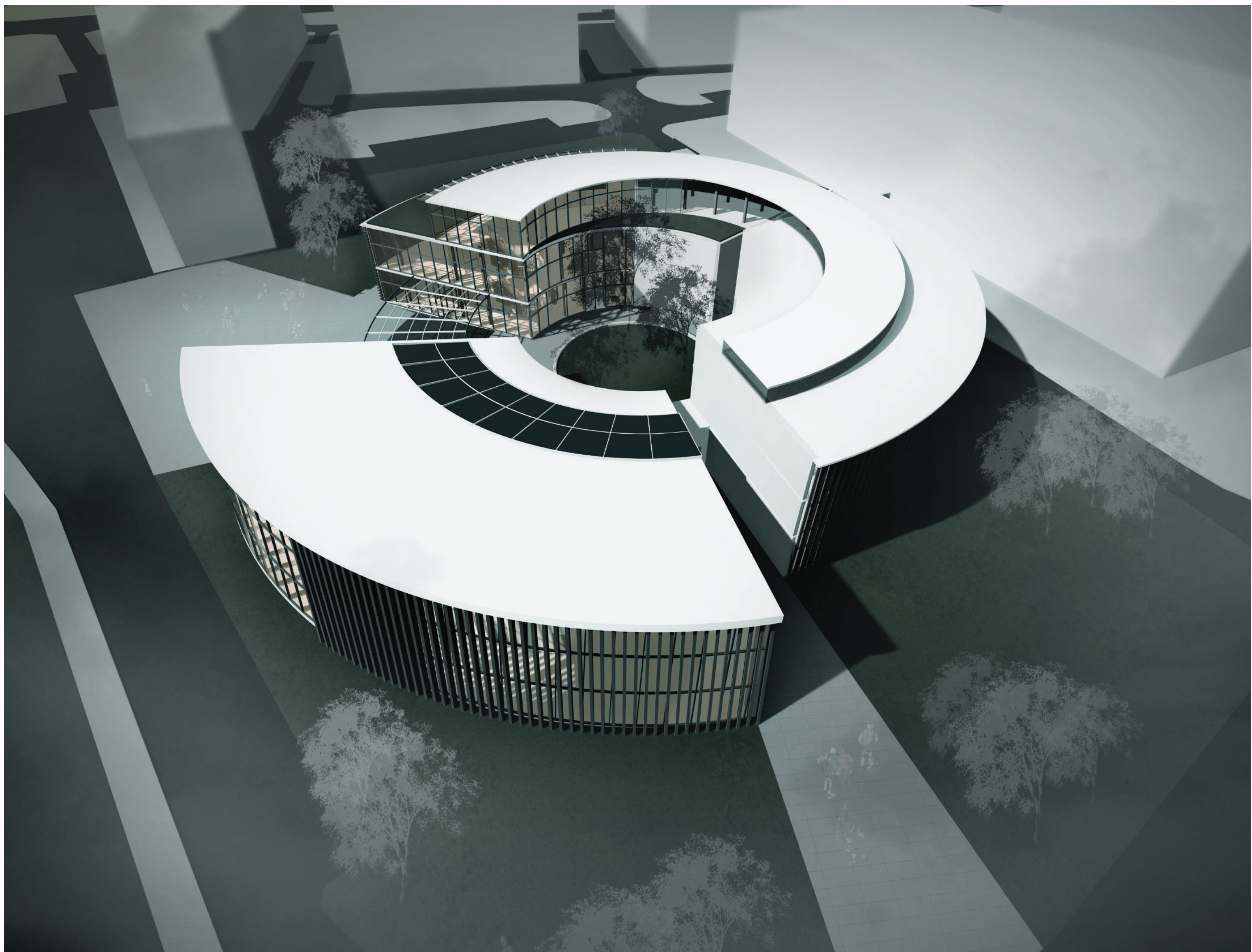
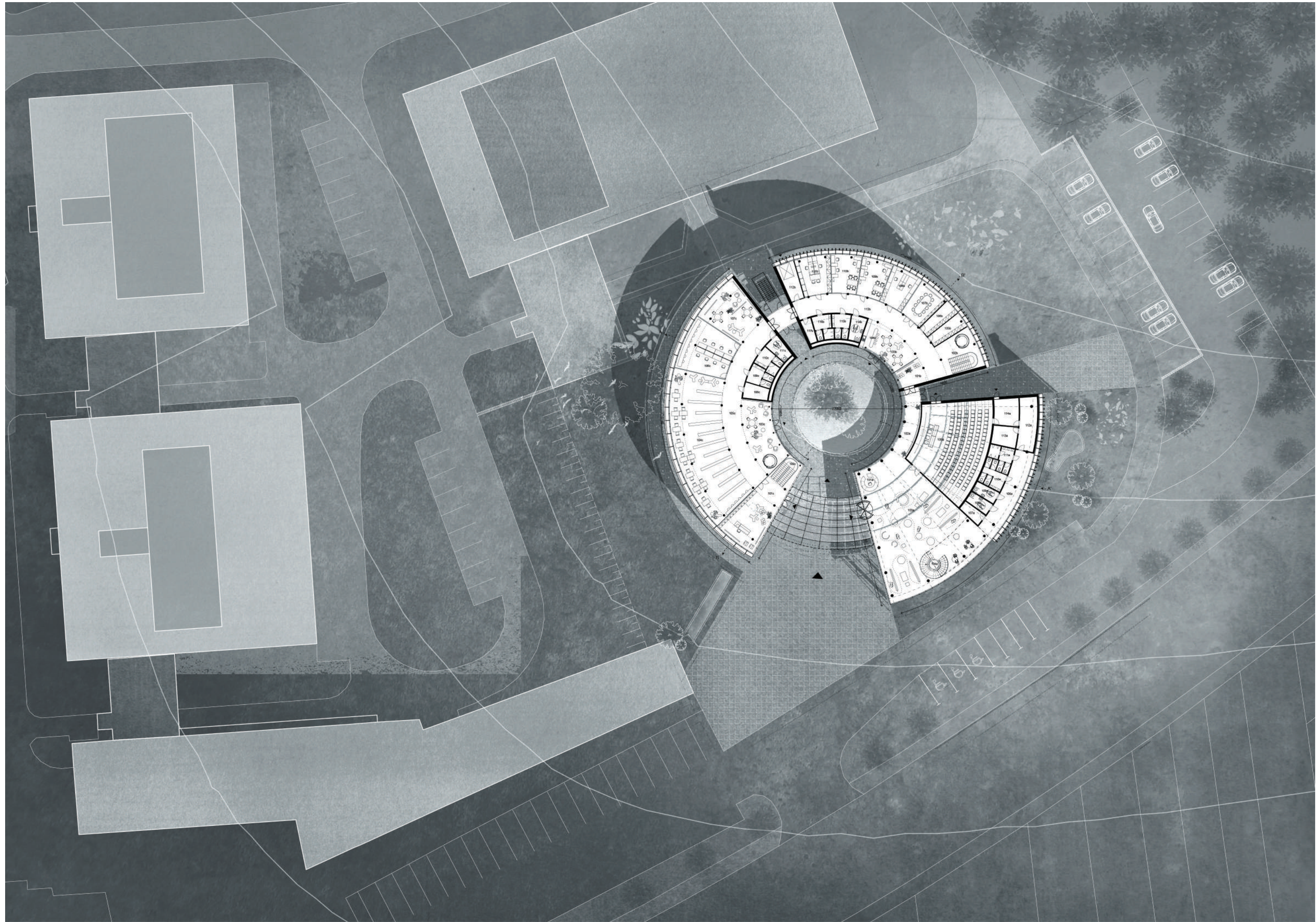
Řešené území se nachází na území města Brna v městské části – Královo Pole a Medlánky. Lokalita se přesněji nachází Pod Palackého vrchem a spadá do projektu Český Technologický park. Vybraná parcela je součástí komplexu CEITEC VUT Nano a budovy, v které sídlí Jihomoravského inovační centrum, Technology Innovation Transfer Chamber a společnosti Sygic Travel, AppElis, Sewio Networks, Air Technology, TRILAB showroom 3D tisku a FabLab. V blízkosti se také nachází centrum ADMAS, zaměřené na inovaci ve stavebnictví. Řešené území komplexu také obklopují vysokoškolské instituce VUT (fakulta chemická, podnikatelská, elektrotechnická a koleje Pod Palackého vrchem). Na západ od řešené lokality se rozliňají Medlánecké kopce. Území je dobře napojitelné na dopravní a technickou infrastrukturu města – autobusová zastávka Vědeckotechnický park se nachází přímo před jedním z objektů CEITEC VUT Nano a tramvajová zastávka je vzdálena 5 minut chůzí. Lokalita je navštěvovaná především vědci, studenty a zaměstnanci CEITEC Nano, VUT a ADMAS centra. Díky plánům neustálého rozvoje oblasti Českého Technologického parku se v dalších fázích počítá i s rozvojem území směrem na východ.

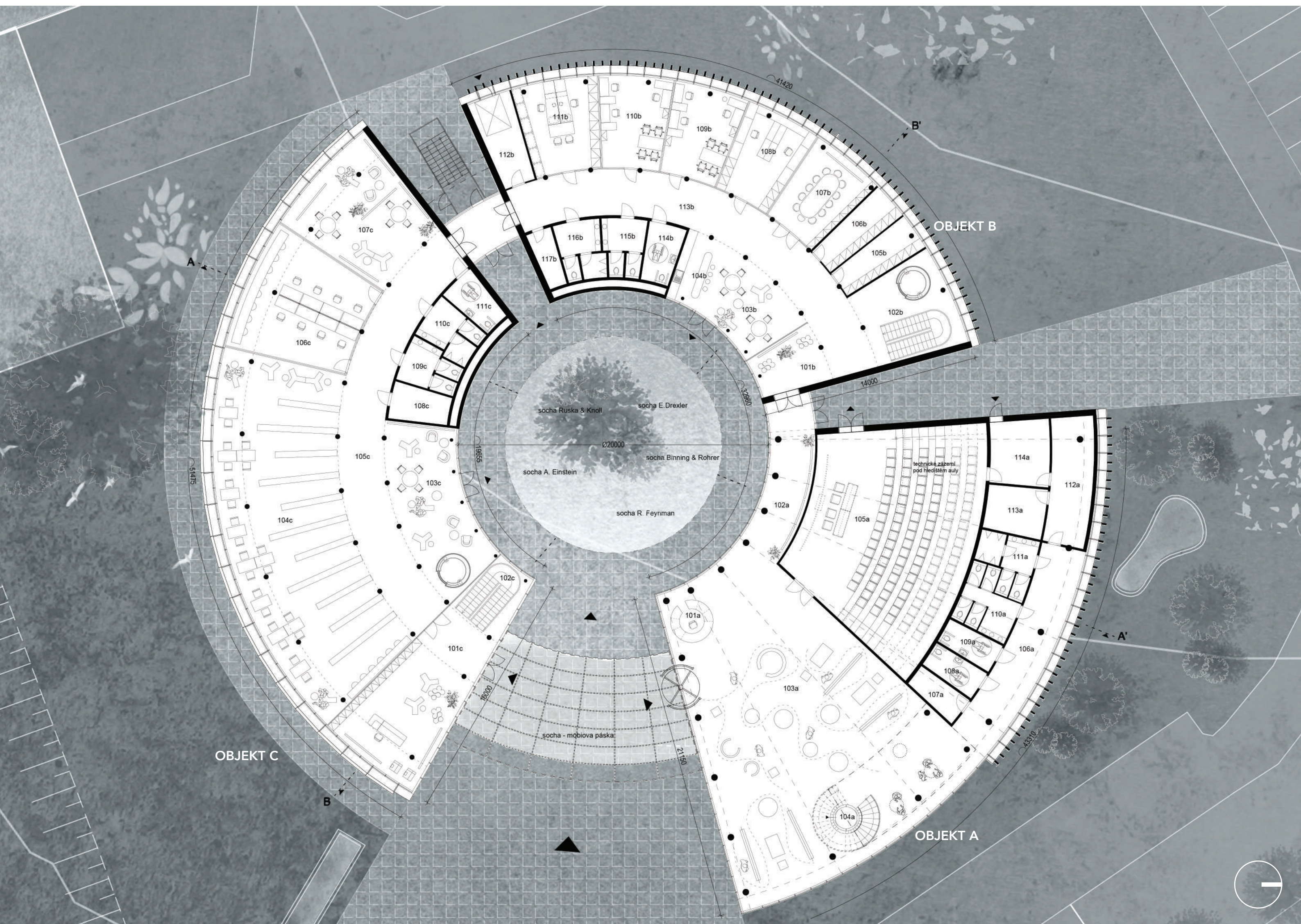
Existující budovy komplexu jsou umístěny ve dvou směrově odkloněných řadách a jejich urbanistická koncepce usiluje o udržení hodnot prostředí při současném vytvoření vysokého užitého standardu provozu výzkumného centra. Kvalita prostředí je také dána těsnou vazbou řešeného území na přírodní památku Medlánecké kopce. Prostorový koncept současného areálu reflektuje především potřeby a vysoké provozní nároky uživatelů (vědci). Původní studie areálu počítala s výstavbou 5 objektů, realizovány byly ovšem pouze 4 objekty (S, A, B, C). Umístění navrženého objektu, doplňující stávající areál, tak bylo jasně definováno na zbývajících parcelách, která nebyla zastavěna. Budova "S" je vstupní branou do areálu CEITEC Nano pro veřejnost. Objekt S zároveň díky své hmotě a svažujícímu se terénu představuje pohledovou dominantu areálu. S vedlejšími objekty je propojena pasarelami. V objektu je umístěno vedení centra, jednací místnosti, kanceláře a nachází se zde také jídelna "cookpoint". Budovy "A, B, C" tvoří hlavní laboratorní zázemí komplexu.







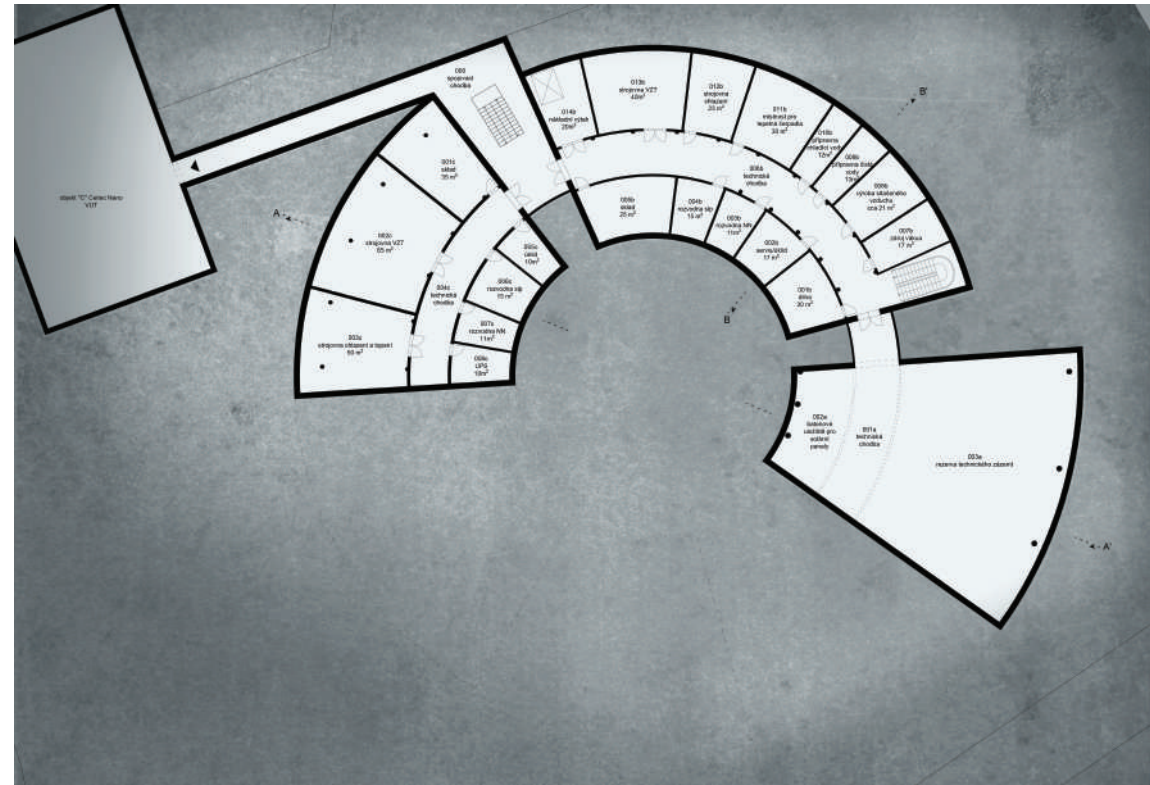




OBJEKT A (REPREZENTACE)		
101a	recepce	6,60 m ²
102a	chodba	30,10 m ²
103a	galerie	248,20 m ²
104a	schodiště/výtah	15,20 m ²
105a	aula	275,00 m ²
106a	chodba	41,00 m ²
107a	šatna	6,50 m ²
108a	wc inv. ženy	6,90 m ²
109a	wc inv. muži	6,90 m ²
110a	wc ženy	13,20 m ²
111a	wc muži	11,50 m ²
112a	tech. chodba	22,40 m ²
113a	sklad	11,70 m ²
114a	tech. místnost	15,80 m ²

OBJEKT B (VĚDA)		
101b	foyer	15,00 m ²
102b	schodiště/výtah	30,10 m ²
103b	lounge	22,00 m ²
104b	kuchyňka	15,80 m ²
105b	šatna	13,80 m ²
106b	šatna	13,80 m ²
107b	zasedací míst.	26,00 m ²
108b	laboratoř	26,00 m ²
109b	laboratoř	26,00 m ²
110b	laboratoř	26,00 m ²
111b	workshop	30,70 m ²
112b	náklad. výtah	14,60 m ²
113b	chodba	82,00 m ²
114b	wc inv.	8,00 m ²
115b	wc ženy	10,20 m ²
116b	wc muži	10,60 m ²
117b	úklid	5,50 m ²

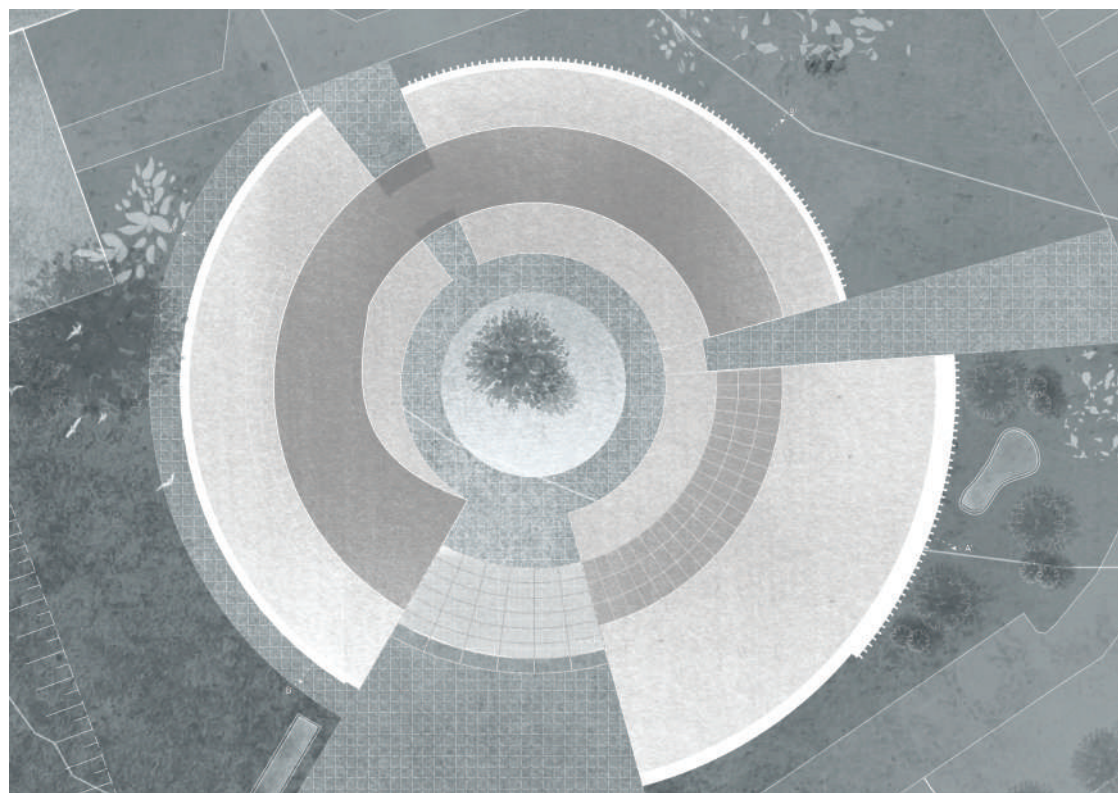
OBJEKT C (VZDĚLÁNÍ)		
101c	recepce/foyer	60,00 m ²
102c	schodiště/výtah	27,00 m ²
103c	lounge	35,60 m ²
104c	knihovna	180,00 m ²
105c	chodba	92,50 m ²
106c	studovna	58,00 m ²
107c	zasedací míst.	26,00 m ²
108c	kancelář recepce	8,10 m ²
109c	wc ženy	10,20 m ²
110c	wc muži	10,40 m ²
111c	wc inv.	8,00 m ²



OBJEKT A (REPREZENTACE)		
201a	galerie	40,00 m ²

OBJEKT B (VĚDA)		
201b	chodba	15,00 m ²
202b	schodiště/výtah	30,10 m ²
203b	lounge	38,00 m ²
204b	kuchyňka	15,80 m ²
205b	zasedací míst.	26,00 m ²
206b	laboratoř	26,00 m ²
207b	laboratoř	26,00 m ²
208b	laboratoř	26,00 m ²
209b	laboratoř	26,00 m ²
210b	laboratoř	44,60 m ²
211b	wc inv.	8,00 m ²
212b	wc ženy	10,20 m ²
213b	wc muži	10,60 m ²
214b	úklid	5,50 m ²

OBJEKT C (VZDĚLÁNÍ)		
202c	schodiště/výtah	27,00 m ²
203c	lounge	35,60 m ²
204c	kuchyňka	180,00 m ²
205c	chodba	92,50 m ²
206c	seminární míst.	82,00 m ²
207c	učebna	65,00 m ²
208c	seminární míst.	66,00 m ²
209c	učebna	46,50 m ²
210c	kancelář	28,90 m ²
211c	kancelář	38,60 m ²
212c	wc inv.	8,00 m ²
213c	wc muži	10,40 m ²
214c	wc ženy	10,20 m ²
215c	úklid	8,10 m ²



OBJEKT B (VĚDA)		
301b	chodba	15,00 m ²
302b	schodiště/výtah	30,10 m ²
303b	lounge	38,00 m ²
304b	kuchyňka	15,80 m ²
305b	zasedací míst.	26,00 m ²
306b	office	26,00 m ²
307b	office	26,00 m ²
308b	laboratoř	26,00 m ²
309b	laboratoř	26,00 m ²
310b	office	44,60 m ²
311b	wc inv.	8,00 m ²
312b	wc ženy	10,20 m ²
313b	wc muži	10,60 m ²
314b	úklid	5,50 m ²

OBJEKT C (VZDĚLÁNÍ)		
301c	schodiště/výtah	27,00 m ²
302c	chodba	28,50 m ²
303c	foyer	34,00 m ²
304c	sekretariát	8,50 m ²
305c	kancelář ředitel	18,50 m ²
306c	kancelář marketing	9,50 m ²
307c	wc muži	3,50 m ²
308c	wc ženy	3,50 m ²
309c	zasedací míst.	32,00 m ²

